



Клапан обратный Parus шаровый

Тип КО1

DN 50-300

PN 10/16

СТАНДАРТЫ:

- ТУ 28.14.11-005-28551776-2023
- Строительная длина:
EN 558-1 серия 48,
DIN 3202/1 серия F6
- Фланцевое соединение:
ГОСТ 33259-2015 (EN 1092-2)

КОНСТРУКТИВНЫЕ ОСОБЕННОСТИ

- Класс герметичности «А» согласно ГОСТ 9544-2015
- Предотвращает обратный поток рабочей среды
- Возможна горизонтальная или вертикальная установка
- Возможна установка в колодцах, камерах и помещениях
- Корпус защищен от коррозии
- Самоочищающийся шар

УСЛОВИЯ ЭКСПЛУАТАЦИИ

Рабочая среда	- Питьевая вода и нейтральные жидкости - Хозяйственные сточные воды
Максимальная температура рабочей среды	80°C

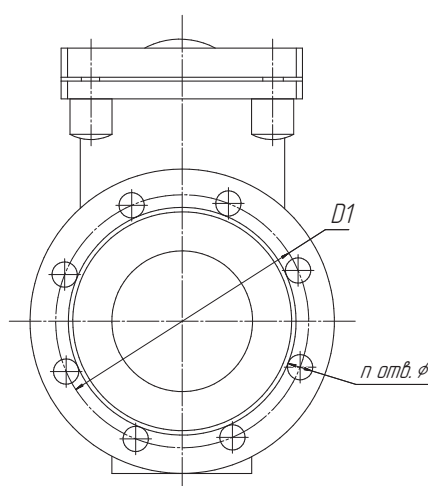
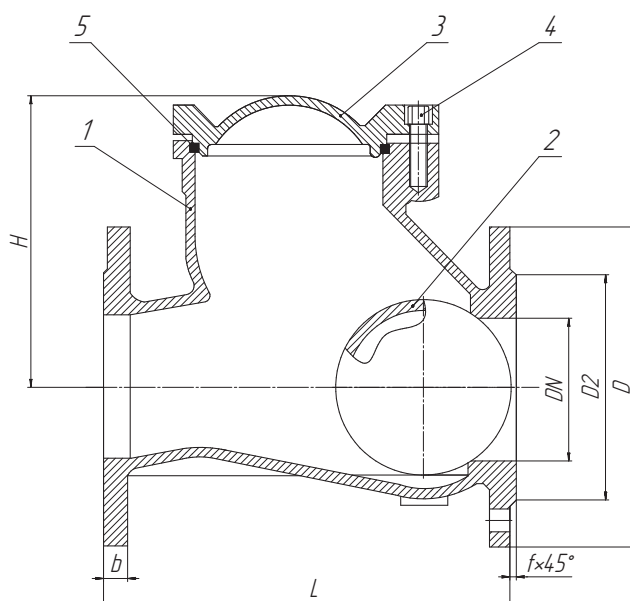
ГИДРАВЛИЧЕСКИЕ ИСПЫТАНИЯ

Прочность корпуса	1,5 x PN
Герметичность	1,1 x PN

ПОЗИЦИЯ	МАТЕРИАЛЫ
Корпус	ВЧ50 (GGG50)
Шар	ВЧ50 (GGG50) + СКЭПТ (EPDM)
Крышка корпуса	ВЧ50 (GGG50)
Болт	Углеродистая сталь
Прокладка	СКЭПТ (EPDM)

КОМПОНЕНТЫ

- 1 Корпус
- 2 Шар
- 3 Крышка корпуса
- 4 Болт
- 5 Прокладка



Размеры, мм										
DN	L	H	D	D1	D2	n отв. ø		b	f	Масса, кг
						PN10	PN16			
50	200	115	165	125	99	4-19		19	3	10
65	240	126	185	145	118	4-19		19	3	12
80	260	145	200	160	132	8-19		19	3	16
100	300	175	220	180	156	8-19		19	3	21
125	350	230	250	210	184	8-19		19	3	33
150	400	260	285	240	211	8-23		19	3	41
200	500	365	340	295	266	8-23	12-23	20	3	75
250	600	435	405	355	319	12-23	12-28	22	3	117
300	700	535	460	410	370	12-23	12-28	25	4	161