



## Муфта обжимная Parus универсальная

Тип МО1

DN 50-600

PN 10/16

### СТАНДАРТЫ:

- ТУ 28.14.11-001-28551776-2020
- Фланцевое соединение:  
ГОСТ 33259-2015 (EN 1092-2)

### КОНСТРУКТИВНЫЕ ОСОБЕННОСТИ

- Для соединения труб из стали, чугуна, ПВХ и гофрированных
- Безопасное и надежное соединение без сварки
- Антикоррозийное эпоксидное покрытие
- Не рекомендуется устанавливать на концах трубопровода

### УСЛОВИЯ ЭКСПЛУАТАЦИИ

Рабочая среда	- Питьевая вода и нейтральные жидкости - Хозяйственные сточные воды
Максимальная температура рабочей среды	80°C

### ГИДРАВЛИЧЕСКИЕ ИСПЫТАНИЯ

Прочность корпуса	1,5 x PN
Герметичность	1,1 x PN

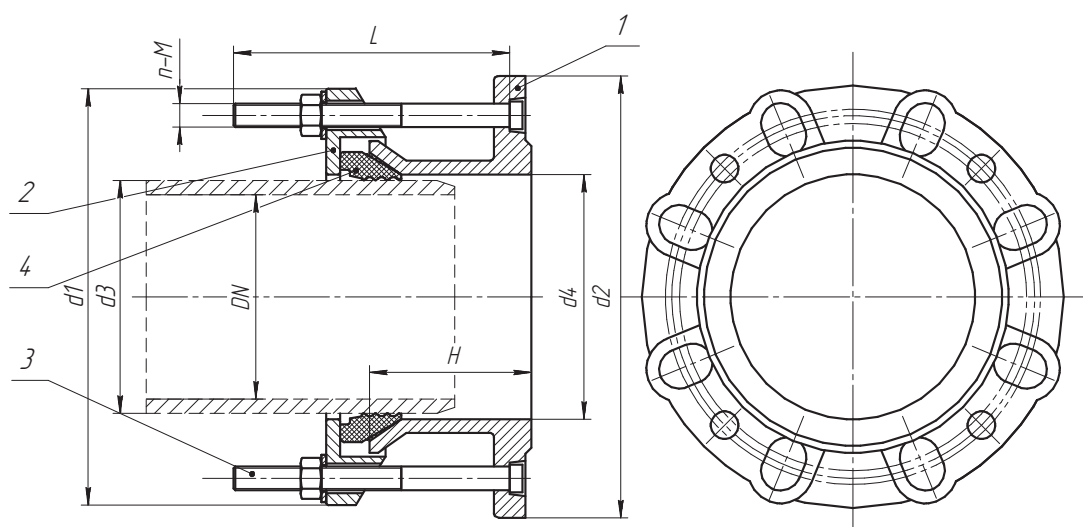
### ПОЗИЦИЯ

### МАТЕРИАЛЫ

Корпус	ВЧ40 (GGG40)
Стопорное кольцо	ВЧ40 (GGG40)
Болт с гайкой	Оцинкованная сталь
Уплотнительное кольцо	СКЭПТ (EPDM)

## КОМПОНЕНТЫ

- 1 Корпус
- 2 Стопорное кольцо
- 3 Болт с гайкой
- 4 Уплотнительное кольцо



DN	Диаметр обжимаемой трубы d3	Размеры, мм						Масса, кг
		L	n-M	d1	d4	H	d2	
50	59-72	130	2-M12	156	74	78	170	3,0
65	72-85	130	2-M12	174	88	78	180	3,9
80	88-103	130	4-M12	185	108	78	205	4,7
100	109-128	130	4-M12	218	130	78	225	5,3
125	138-153	140	4-M12	246	156	78	255	6,6
150	159-182	140	4-M12	280	185	78	285	7,6
200	218-235	140	4-M12	328	235	78	335	10,6
250	272-289	150	6-M12	382	290	85	402	14,9
300	315-332	150	6-M12	430	334	85	450	17,9
350	351-378	170	8-M14	510	393	108	520	30,4
400	390-410	150	8-M14	530	411	108	580	33,5
400	425-442	180	8-M14	557	443	108	580	34,1
500	526-546	180	10-M14	663	548	115	715	49,0
600	608-636	200	10-M14	735	638	130	840	78,2
600	630-650	180	10-M14	740	650	118	840	66,4