



Клапан воздушный Parus

Тип ВК1

DN 50-300

PN 10/16

СТАНДАРТЫ:

- ТУ 28.14.11-001-28551776-2023
- Фланцевое соединение:
ГОСТ 33259-2015 (EN 1092-2)

КОНСТРУКТИВНЫЕ ОСОБЕННОСТИ

- Предназначен для выпуска и впуска воздуха при заполнении и опорожнении системы
- Для вертикального монтажа в верхних точках трубопровода
- Возможна установка в колодцах, камерах и помещениях
- Корпус защищен от коррозии

УСЛОВИЯ ЭКСПЛУАТАЦИИ

Рабочая среда	- Питьевая вода и нейтральные жидкости - Хозяйственные сточные воды
Максимальная температура рабочей среды	100°C

ГИДРАВЛИЧЕСКИЕ ИСПЫТАНИЯ

Прочность корпуса	1,5 x PN
Герметичность	1,1 x PN

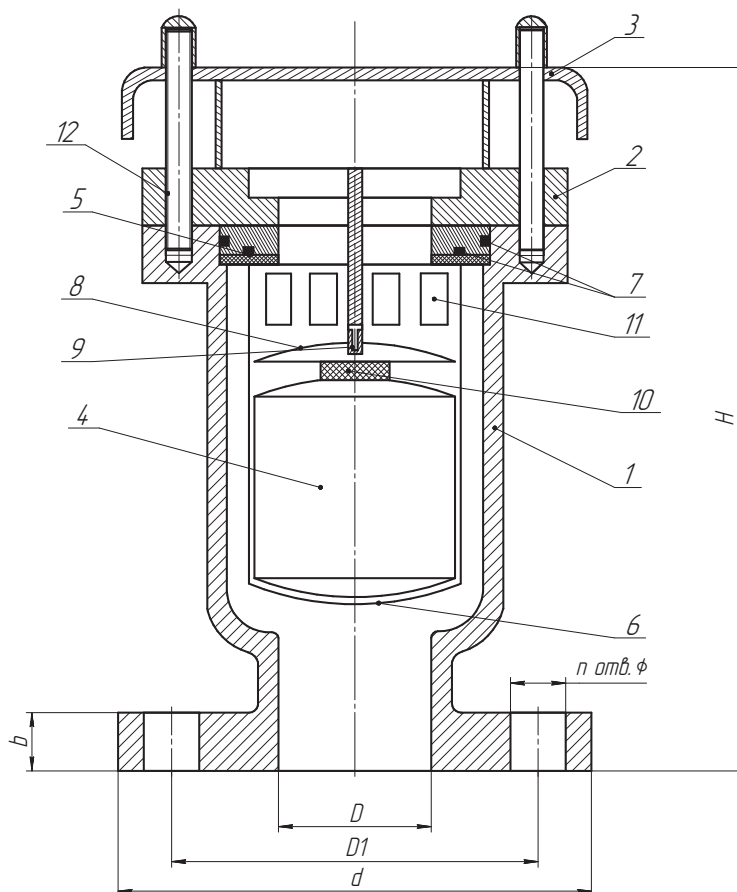
ПОЗИЦИЯ

МАТЕРИАЛЫ

Корпус	ВЧ50 (GGG50)
Крышка корпуса	ВЧ50 (GGG50)
Защитный кожух	Нержавеющая сталь SS304
Поплавок	Нержавеющая сталь SS304
Прокладка	СКЭПТ (EPDM)
Корзина	Нержавеющая сталь SS304
Уплотнительные кольца	СКЭПТ (EPDM)
Вытяжной клапан	Нержавеющая сталь SS304
Направляющая	Нержавеющая сталь SS304
Прокладка	СКЭПТ (EPDM)
Стопор	Нержавеющая сталь SS304
Болт	Нержавеющая сталь SS304

КОМПОНЕНТЫ

- 1 Корпус
- 2 Крышка корпуса
- 3 Защитный кожух
- 4 Поплавок
- 5 Прокладка
- 6 Корзина
- 7 Уплотнительные кольца
- 8 Вытяжной клапан
- 9 Направляющая
- 10 Прокладка
- 11 Стопор
- 12 Болт



Размеры, мм									
DN	d		D1		b		п отв. φ		H
	PN10	PN16	PN10	PN16	PN10	PN16	PN10	PN16	
25	115	115	85	85	20	20	4-19	4-19	285
50	165	165	125	125	20	20	4-19	4-19	285
65	185	185	145	145	20	20	4-19	4-19	285
80	200	200	160	160	20	20	4-19	4-19	365
100	220	220	180	180	22	22	8-19	8-19	397
150	285	285	240	240	24	24	8-22	8-22	495
200	340	340	295	295	24	24	8-22	8-22	565
250	395	395	350	350	26	26	12-25	12-25	735
300	445	445	400	400	26	26	12-25	12-25	745