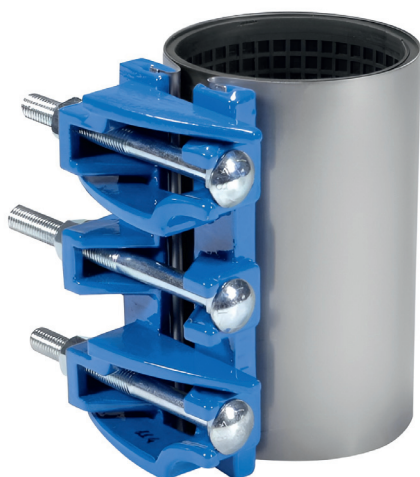


Хомут ремонтный Parus



Тип ХР1

DN 50-400

PN 10/16

СТАНДАРТЫ:

– ТУ 25.94.11-002-28551776-2020

КОНСТРУКТИВНЫЕ ОСОБЕННОСТИ

- Возможно применение в системах водоснабжения и водоотведения на любых типах труб диаметром 50-600 мм
- Устраняет разгерметизацию трубопроводов в случае трещин, течей, свищей или других нарушений целостности

УСЛОВИЯ ЭКСПЛУАТАЦИИ

Рабочая среда	- Питьевая вода и нейтральные жидкости - Хозяйственные сточные воды
Максимальная температура рабочей среды	120°C

ГИДРАВЛИЧЕСКИЕ ИСПЫТАНИЯ

Прочность корпуса	1,5 x PN
Герметичность	1,1 x PN

ПОЗИЦИЯ

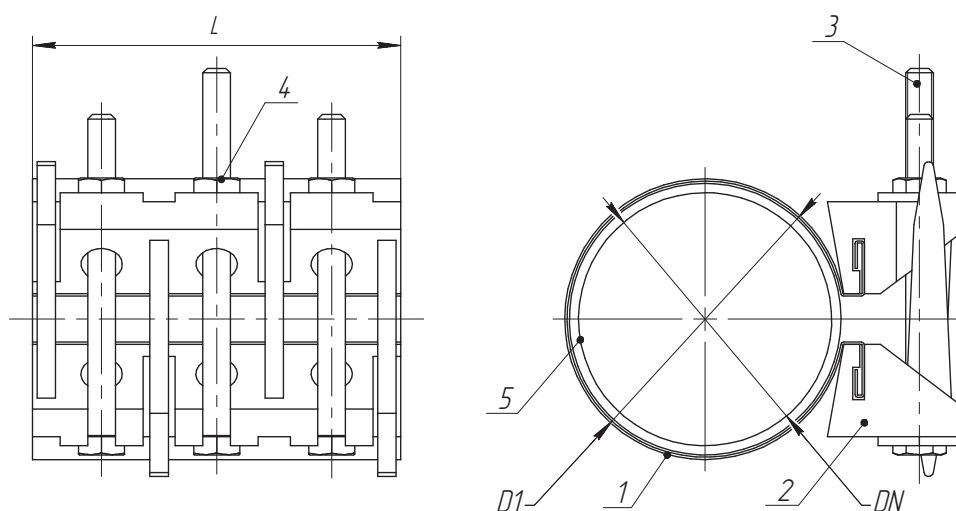
МАТЕРИАЛЫ

Корпус	Нержавеющая сталь SS304
Замок	Ковкий чугун
Болты	Оцинкованная сталь
Гайки	Оцинкованная сталь
Уплотнительная прокладка	СКЭПТ (EPDM)

* по запросу доступны другие варианты уплотнительной резины

КОМПОНЕНТЫ

- 1 Корпус
- 2 Замок
- 3 Болты
- 4 Гайки
- 5 Уплотнительная прокладка



DN	D1	L	Масса, кг
50	60-67	200	3.8
80	88-98	200	4.0
100	108-118	200/300	4.2/6.1
125	130-145	200/300	4.6/6.5
150	158-172	200/300	4.6/6.5
200	217-229	200/300	5.6/7.5
225	248-258	300	7.8
250	270-280	200/300	5.8/8.0
300	315-336	300	8.8
400	420-440	400	20.5

* по запросу возможно изготовление ремонтного хомута до DN1200

Сопряжение пар хомутов (длина 300 мм) для ремонта труб диаметром более DN300	
DN трубы, мм	DN хомутов, мм
350 (375-401)	150 + 200
400 (400-425)	125 + 250
400 (406-430)	150 + 225
400 (434-458)	200 + 200
450 (465-487)	200 + 225
500 (496-516)	225 + 225
500 (518-538)	225 + 250
500 (540-560)	250 + 250
600 (583-616)	250 + 300
600 (626-672)	300 + 300